

Y319-Y320-Y321

DIN 6319 ED. 10/01 STEEL CONCAVE AND CONVEX WASHERS

Material:

Y319-Y320: Case-hardened steel.

Y321: Quenched and tempered steel.

Surface finish :

Y319-Y320: Case-hardened.

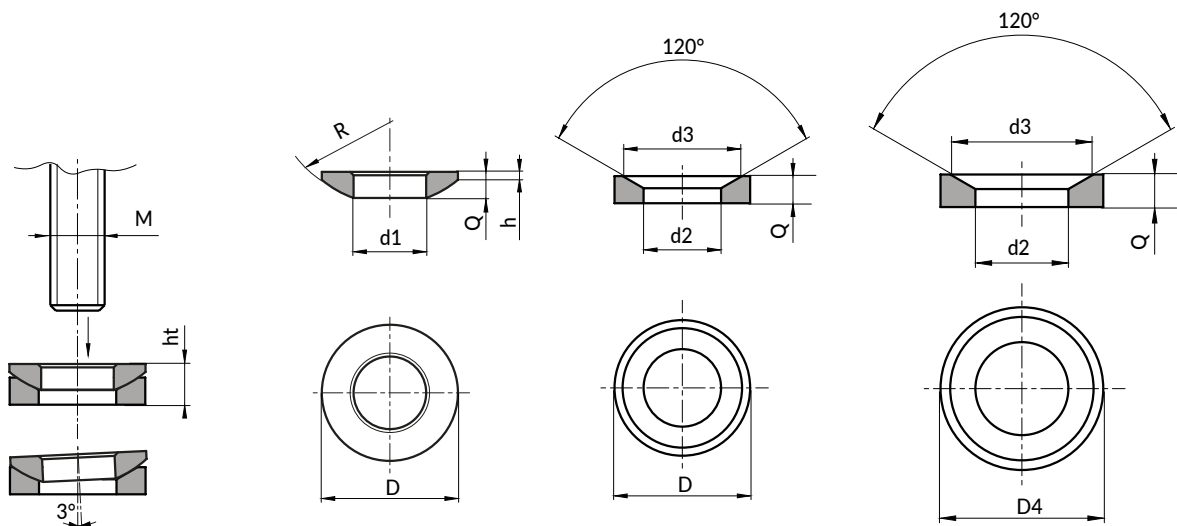
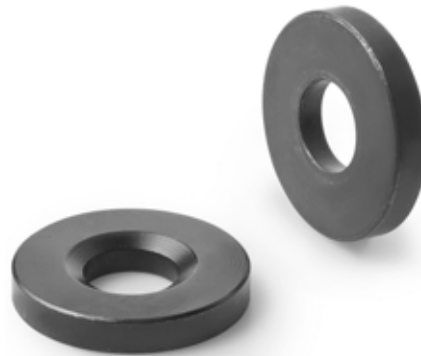
Y321: Heat treated HV 390± 40.

Colour:

Standard black-oxide treatment.

SPECIAL REQUESTS:

- None.



C Design
Y319

D Design
Y320

G Design
Y321



Version Y319: C Design

	Art.	D	R	h	d1 H13	M	Q	Carico max. ammissibile statico kN	g
●	Y319010.SD05,25	10,5	7,5	0,4	5,25	M05	2	-	0,7
●	Y319012.SD06,4	12	9	0,7	6,4	M06	2,3	9	1
●	Y319017.SD08,4	17	12	0,6	8,4	M08	3,2	17	2,8
●	Y319021.SD10,5	21	15	0,8	10,5	M10	4	26	5
●	Y319024.SD13	24	17	1,1	13	M12	4,6	38	8
●	Y319028.SD15	28	22	1,2	15	M14	5	53	11
●	Y319030.SD17	30	22	1,3	17	M16	5,3	73	13
●	Y319036.SD21	36	27	2	21	M20	6,3	117	23
●	Y319044.SD25	44	32	2,4	25	M24	8,2	168	21
●	Y319056.SD31	56	41	3,6	31	M30	11,2	269	103
●	Y319068.SD37	68	50	4,6	37	M36	14	394	188
●	Y319078.SD43	78	58	6,5	43	M42	17	542	316
●	Y319092.SD50	92	67	8	50	M48	21	714	549
●	Y319103.SD58	103	79	9,5	58	M56	23	-	748
●	Y319120.SD66	120	93	12	66	M64	27	-	1239

Version Y320: D Design

	Art.	D	d3	h4 (Y319+Y320)	d2 H13	M	Q	Carico max. ammissibile statico kN	g
●	Y320010.SD06	10,5	9,25	3,1	6	M05	2,1	-	0,8
●	Y320012.SD07,1	12	11	4	7,1	M06	2,8	9	1,4
●	Y320017.SD09,6	17	14,5	5,6	9,6	M08	3,5	17	3,6
●	Y320021.SD12	21	18,5	6,3	12	M10	4,2	26	6,5
●	Y320024.SD14,2	24	20	8	14,2	M12	5	38	10
●	Y30028.SD16,5	28	24,8	8,2	16,5	M14	5,6	53	15
●	Y320030.SD19	30	26	9,3	19	M16	6,2	73	18
●	Y320036.SD23,2	36	31	11,6	23,2	M20	7,5	117	30
●	Y320044.SD28	44	37	15	28	M24	9,5	168	61
●	Y320056.SD35	56	49	18,9	35	M30	12	269	124
●	Y320068.SD42	68	60	23,3	42	M36	15	394	232
●	Y320078.SD49	78	70	28,3	49	M42	18	542	360
●	Y320092.SD56	92	82	35,2	56	M48	22	714	633
●	Y320103.SD65	103	92	39,7	65	M56	25	-	873
●	Y320120.SD75	120	110	46,5	75	M64	30	-	1422

Version Y321: G Design

	Art.	D	d3	h4 (Y319+Y321)	d2 H13	M	Q	Carico max. ammissibile statico kN	g
●	Y321015.SD06	15	9,25	3,5	6	M05	2,5	-	3,6
●	Y321017.SD07,1	17	11	5,2	7,1	M06	4	9	3,6
●	Y321024.SD09,6	24	14,5	6,8	9,6	M08	5	17	10
●	Y321030.SD12	30	18,5	7,1	12	M10	5	26	18
●	Y321036.SD14,2	36	20	9	14,2	M12	6	38	30
●	Y321040.SD16,5	40	24,8	8,6	16,5	M14	6	53	
●	Y321044.SD19	44	26	10,1	19	M16	7	73	61
●	Y321050.SD23,2	50	31	12	23,2	M20	8	117	124
●	Y321060.SD28	60	37	15,5	28	M24	10	168	232
●	Y321068.SD35	68	49	18,7	35	M30	12	269	360
●	Y321080.SD42	80	60	20,3	42	M36	12	394	633