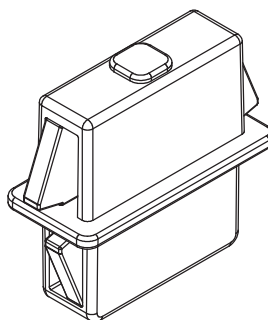
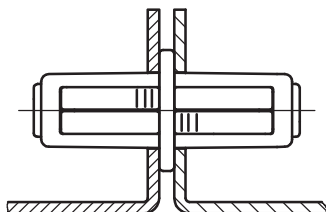
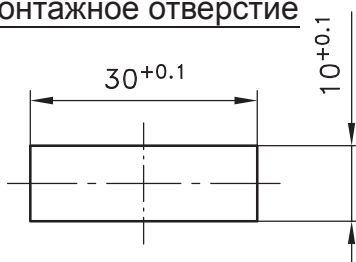


Пример монтажа



Монтажное отверстие



Двойной соединитель для прочного соединения двух листовых панелей.

- Для компенсации допустимых отклонений с одной стороны предусмотрена длина корпуса 28мм.
- Заглушка для монтажного отверстия 30x10: 292-0401.00-03010
- Лист для повышения жесткости для тонкостенных листов или повышенных нагрузок: 292-0701.15-01530.
- Инструмент для демонтажа 292-0306.80-02530.

Материал:

- **Корпус:** GDZn, черный или PA, черный
- **Защелки:** спеченная сталь
- **Пружина:** пружинная сталь
- **Фиксирующая заглушка:** PA, красная

Область крепления s_1	Область крепления s_2	PA, черный	GDZn, черный
0,7 - 1,2	0,7 - 1,2	294-9102.52-10010	294-9107.33-10010
1,2 - 1,7	1,2 - 1,7	294-9102.52-15015	294-9107.33-15015
1,7 - 2,2	1,7 - 2,2	294-9102.52-20020	294-9107.33-20020
2,2 - 2,7	2,2 - 2,7	294-9102.52-25025	294-9107.33-25025
2,7 - 3,2	2,7 - 3,2	294-9102.52-30030	294-9107.33-30030
4,7 - 5,2	4,7 - 5,2	По запросу	По запросу

Другие комбинации различных областей крепления (размеры s_1 + s_2) по запросу!