

3-100 Штанговый замок RS/FS PrA

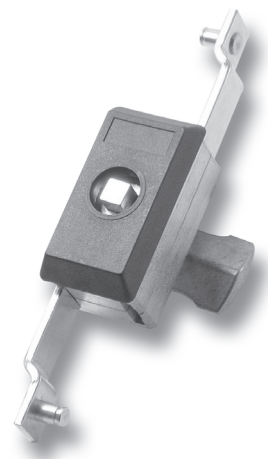
под монтажное отверстие А, под круглые и плоские тяги

Система штангового замка для подсоединения плоских или круглых тяг.

- Монтируется с ригелем или без.
- Для монтажа внутри герметичной области корпусов.
- Путем разворота может использоваться справа или слева.
- Другие размеры монтажного отверстия PrA приведены в системе продуктов 3-010.
- ход 24mm / 31,4mm.

Материал:

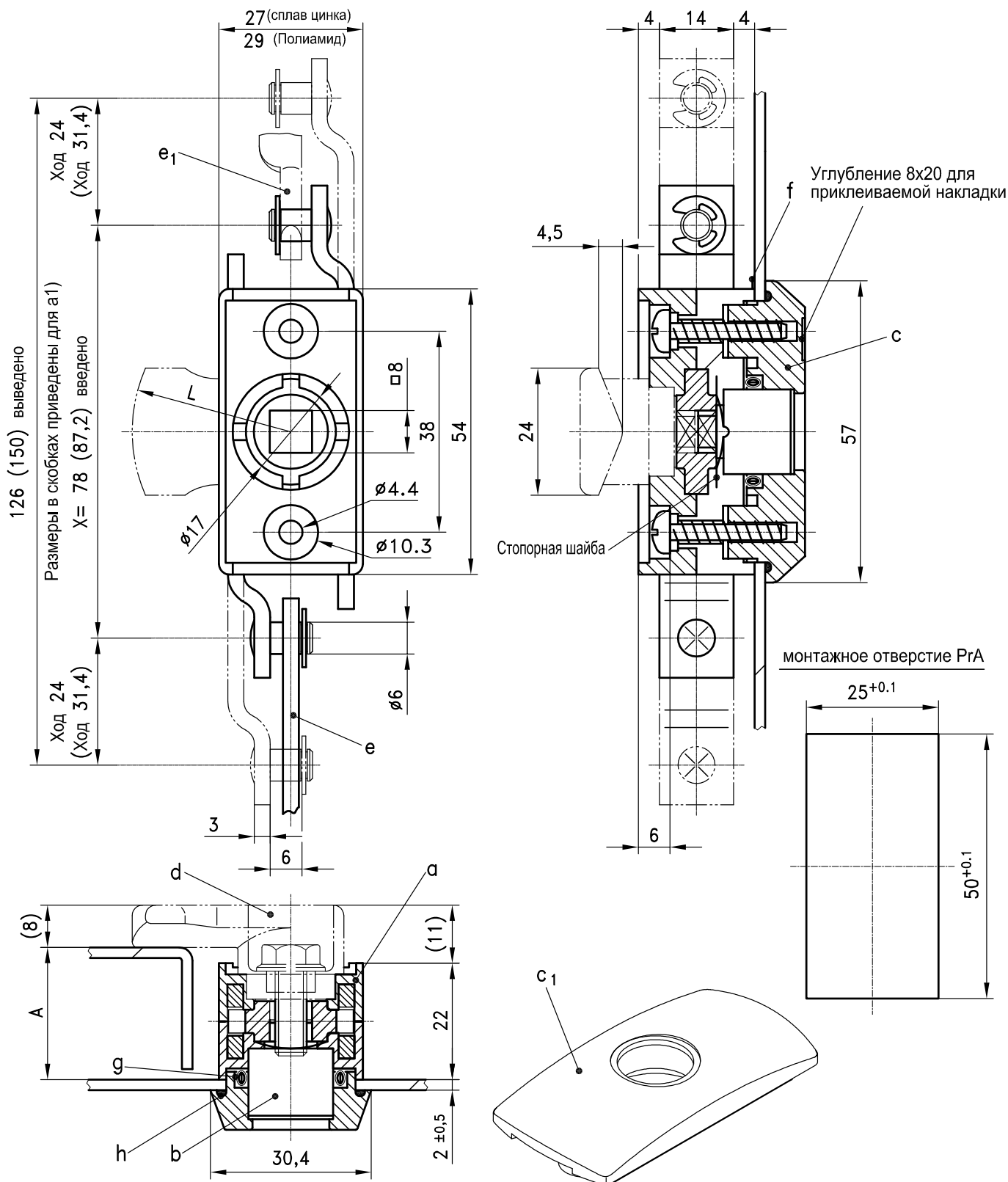
- с а) по а3)
- **Корпус:** ПА черный / сплав цинка необработанный
- **Шестерня:** сплав цинка
- **Тяги:** сталь, оцинкованная
- б)
- **Вставка:** сплав цинка, хромированный
- с) и с1)
- **Накладка замка:** ПА черный
- д)
- **Ригель:** сплав цинка, необработанный
- ф)
- **Пружина заземления:** нержавеющая сталь 1.4310



Исполнение	Корпус сплав цинка	Корпус ПА черный	см. страницу
а) Штанговый замок FS PrA, ход 24мм, 135°	208-9001	208-9051	
а1) Штанговый замок FS PrA, ход 31,4мм, 180°	208-9008	208-9058	
а2) Штанговый замок без тяги (только упор)	208-9013	208-9063	
а3) Штанговый замок с тягой	208-9014	208-9064	
При необходимости заказать отдельно:			
б) Вставки, с Стопорная шайба и Стопорный винт M6x10			
Четырехгранник 6мм		208-9201	
Четырехгранник 7мм		208-9202	
Четырехгранник 8мм		208-9203	
Трехгранник 6,5 CNOMO, тип 1		208-9217	
Трехгранник 7мм		208-9204	
Трехгранник 8мм		208-9205	
Двойная бородка 3мм, усиленное исполнение с сердечником из нержавеющей стали		208-9206	
Двойная бородка 3мм полностью сплав цинка		208-9210	
Двойная бородка 5мм		208-9207	
Исполнение Daimler Benz		208-9208	
Внутренний четырехгранник 6мм		208-9212	
Полукруг Чехия		208-9213	
с) Накладка замка с 2 винтами со сфероцилиндрической головкой для четырех- и трехгранника, а также Daimler Benz		208-9301	
Накладка замка под двойную бородку		208-9302	
с1) Накладка замка SOFTLINE с 2 винтами со сфероцилиндрической головкой и 1 О-кольцом, под монтажное отверстие PrA		208-9305	04.08
Ручки			04.06
Заглушка для отверстия			04.09
д) Ригель со стопорным зубчатым винтом M6x16	A = 25, L = 30	208-9401	
Ригель со стопорным зубчатым винтом	A = 20, L = 40	208-9402	
Ригель со стопорным зубчатым винтом	A = 18, L = 40	208-9404	
Ригель со стопорным зубчатым винтом	A = 30, L = 30	208-9408	
Другие размеры по запросу			04.53
е) плоские тяги			04.30
е1) Круглые тяги			02.97, 04.17, 04.45
ф) Пружина заземления		208-1206.93-00000	04.05
Водо- и пыленепроницаем согласно классу IP65 за счет:			
г) О-кольцо под вставки		208-1801	
h) О-кольцо под монтажное отверстие А (50x25мм)		208-1802	

3-100 Штанговый замок RS/FS PrA

под монтажное отверстие А, под круглые и плоские тяги



Формула расчета тяги:

$$\frac{\text{Высота в свету шкафа} - 10\text{мм (допуск)} - \text{Размер штангового замка во введенном состоянии (x)}}{2}$$