

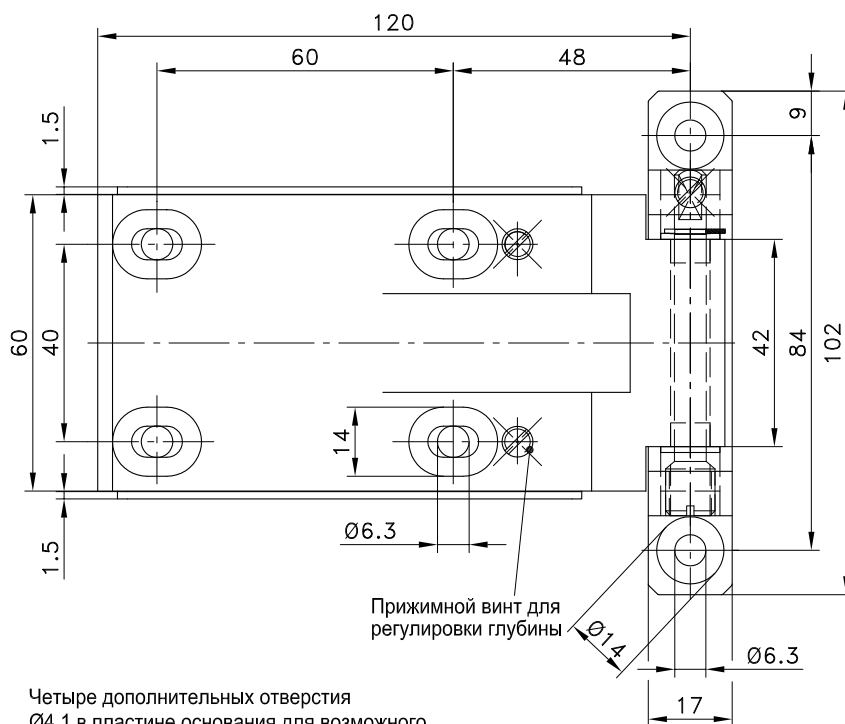
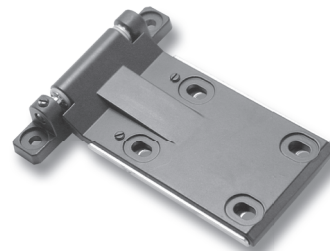
4-350 Петля Pr01 180°

регулируемая, для внутренних дверей

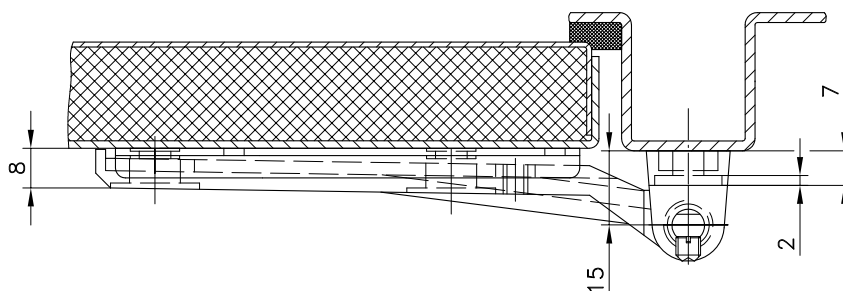
Трехмерная (3D) петля, регулируемая, для внутренних дверей. Регулируется по:
 высоте ±2мм
 ширине ±2мм
 глубине +2мм

Материал:

- **Рамная и средняя часть:** сплав цинка необработанный (цинковый цвет) или черный
- **Пластина основания:** сталь, оцинкованная
- **Опорная втулка:** ПА натуральный
- **Ось:** латунь необработанная или нержавеющая сталь
- **Шайбы:** нержавеющая сталь
- **Прижимные винты:** сталь оцинкованная или нержавеющая сталь
- *** Пластина основания:** сталь черная
- **Ось:** нержавеющая сталь



Четыре дополнительных отверстия Ø4,1 в пластине основания для возможного дополнительного крепления на дверном полотне имеются.



Исполнение	Поверхность необраб. (цинковый цвет)	Поверхность черная
3D-петля с латунной осью, необработанная		
Правое исполнение (как показано)	217-9402	217-9405
Левое исполнение (в зеркальном отображении)	217-9403	217-9406
Без монтажа для право- и левостороннего применения	217-9404	217-9407
3D-петля с осью из нержавеющей стали*		
Правое исполнение (как показано)	217-9408	217-9411
Левое исполнение (в зеркальном отображении)	217-9409	217-9412
Без монтажа для право- и левостороннего применения	217-9410	217-9413