



# SERIE VERTICALE VERTICAL SERIES

Le leve di serraggio e di comando si muovono nella stessa direzione. A serraggio ottenuto, la leva di comando si trova in posizione verticale. Questa serie, nella sua versione leggera, è presente in questo catalogo con forze di ritegno da 90 a 800 daN. La versione pesante viene impiegata quando esistono forze resistenti di intensità elevata, per es.: nella chiusura di stampi per schiume, poliuretani, ecc. Gli attrezzi di questa serie sono costruiti in modo da poter essere facilmente smontati così da permettere la rilavorazione dei singoli elementi a seconda delle esigenze d'impiego.

## ESECUZIONE

**PER LA SERIE LEGGERA:** Parti in lamiera d'acciaio da cementazione UNI 5867. Perni di supporto bonificati. Bussole di supporto (da 125 daN. in su), indurite per cementazione e rettificate. La leva di serraggio è tranciata in sagoma ed è rinforzata nei punti di massima sollecitazione. Nel movimento di chiusura viene guidata lateralmente per garantire maggiore stabilità contro eventuali sollecitazioni trasversali. Finitura della serie: zincata.

**PER LA SERIE PESANTE:** La leva di serraggio, i perni e le bussole di supporto sono realizzati in acciaio UNI 5105 (saldabile). Le altre parti in acciaio UNI 7230-73. Finitura della serie: brunita.

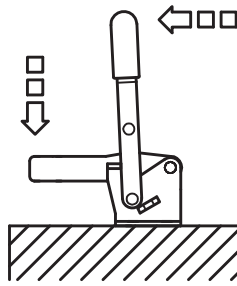
The hold-down bar and the handle move in the same direction. When the clamp is in the closed position the handle is vertical. The series reported in this catalogue have holding capacities ranging from 90 to 800 daN. The heavy version is used when highly resistant forces are applied, i.e. when closing jigs for foams, polyurethans, etc. They can be easily disassembled in order to adjust or reshape the parts according to usage requirements.

## SPECIFICATIONS

**FOR LIGHT SERIES:** Components in UNI 5867 case-hardening sheet steel. Hardened and tempered supporting pivots. Supporting bushes undergo casehardening and grinding (for sizes from 125 daN. over). The templet of the clamping lever is shorn and reinforced in the spot of major work. Finishing of both the series: galvanized.

**FOR HEAVY SERIES:** Clamping lever, pivots and supporting bushes are made of UNI 5105 steel (weldable). Other parts are made of UNI 7230-73 steel (weldable). Pivots and bushes undergo case-hardening and grinding. Both the series are burnished.

# SERIE VERTICALE VERTICAL SERIES

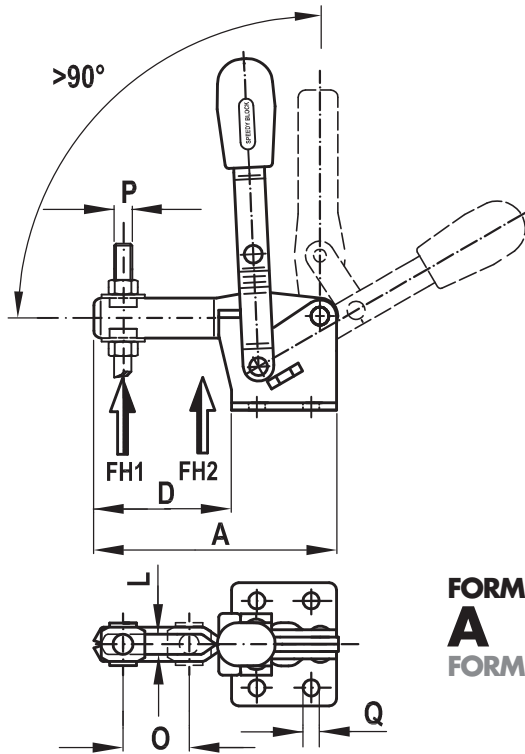


Le rondelle piegate (per tipo A) ovvero le fascette (per tipo E) sono comprese nella fornitura. Le viti di pressione sono da ordinare separatamente (vedi accessori a pag 64). Questa serie azionata pneumaticamente si trova a pag 57.

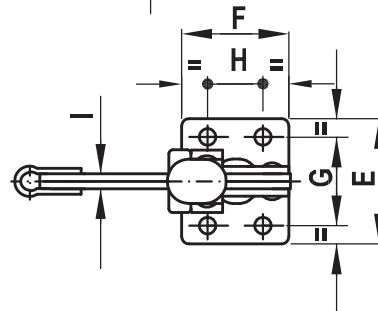
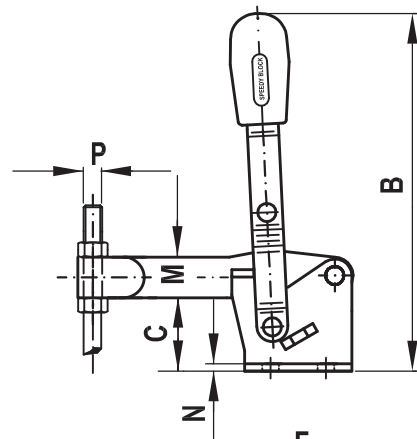
**ANCHE IN ACCIAIO INOX** (Vedi tabella)

Flanged washers (Form A) or bolt retainers (Form E) are included in the supply. Spindles must be requested separately (see accessories at page 64). You can find this series in power version at page 57.

**IN STAINLESS STEEL AS WELL** (See below)

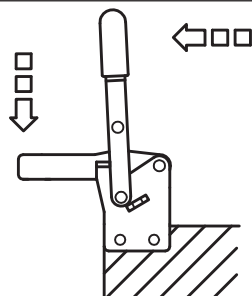


**FORMA A**  
**FORM**



**FORMA E**  
**FORM**

	INOX	A	B	C	D	E	F	G	H	I	L	M	N	O	P	Q	Fh1 (daN)	Fh2 (daN)	gr.
70/A	70/AX	67	97	19	38	34	29	24	15		5,5	11	2	20	M5	4,5	90	145	95
70/E	70/EX	67	97	19	38	34	29	24	15	4		11	2	M5	4,5	90	145	95	
125/A	125/AX	85	142	28	50	42	35	29	19		6,5	14	2,5	28	M6	5,5	160	300	210
125/E	125/EX	86	142	28	51	42	35	29	19	5		14	2,5	M6	5,5	160	300	210	
200/A		110,5	162	32	67,5	45	43	32	20		8,5	18	3	40	M8	6,5	220	350	360
200/E		112,5	162	32	69,5	45	43	32	20	6		18	3	M8	6,5	220	350	350	
300/A		129	195	42	79	65	50	46	29		10,5	20	3	42	M10	8,5	270	450	565
300/E		130,5	195	42	80,5	65	50	46	29	8		20	3	M10	8,5	270	450	550	
400/A		162	230,5	48,5	110	65	52	45	32		13	22	6,5	66	M12	8,5	300	640	1000
400/E		164	230,5	48,5	112	65	52	45	32	10		22	6,5	M12	8,5	300	640	1000	
500/A		223	306	84	146	90	77	70	50		13	30	7	90	M12	10,5	460	800	1915
500/E		225	306	84	148	90	77	70	50	10		30	7	M12	10,5	460	800	1960	

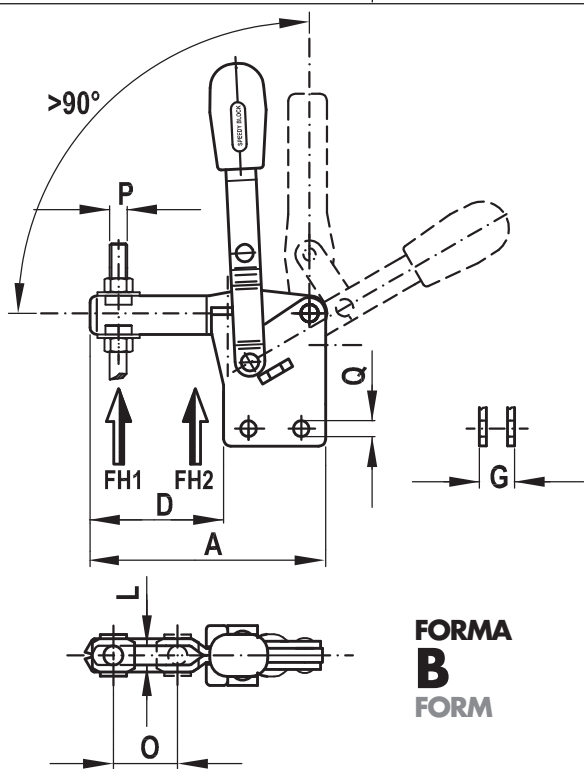


Le rondelle piegate (per tipo B) ovvero le fascette (per tipo F) sono comprese nella fornitura. Le viti di pressione sono da ordinare separatamente (vedi accessori a pag 64).

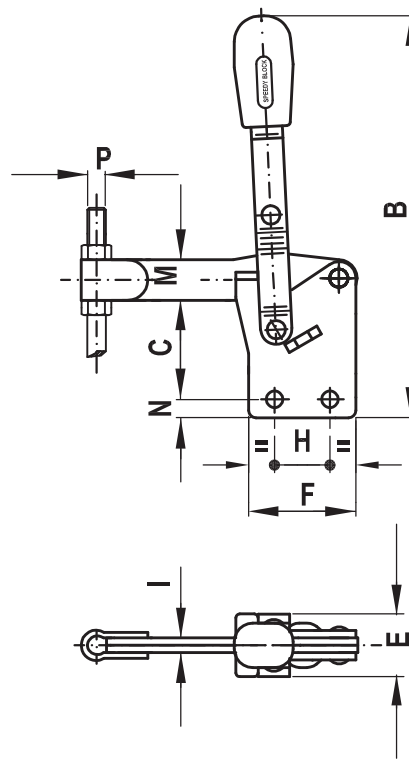
**ANCHE IN ACCIAIO INOX** (Vedi tabella)

Flanged washers (Form B) or bolt retainers (Form F) are included in the supply. Spindles must be requested separately (see accessories at page 64).

**IN STAINLESS STEEL AS WELL** (See below)



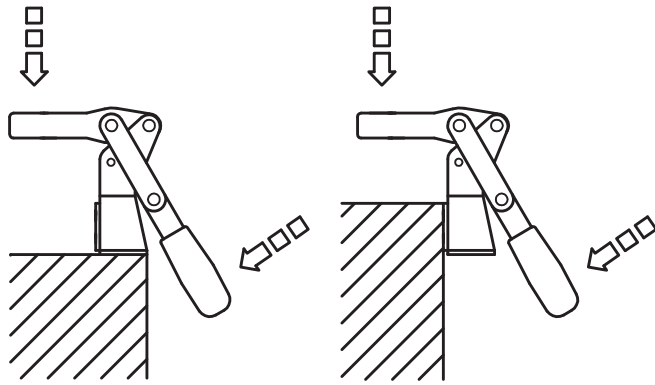
**FORMA B**  
FORM



**FORMA F**  
FORM

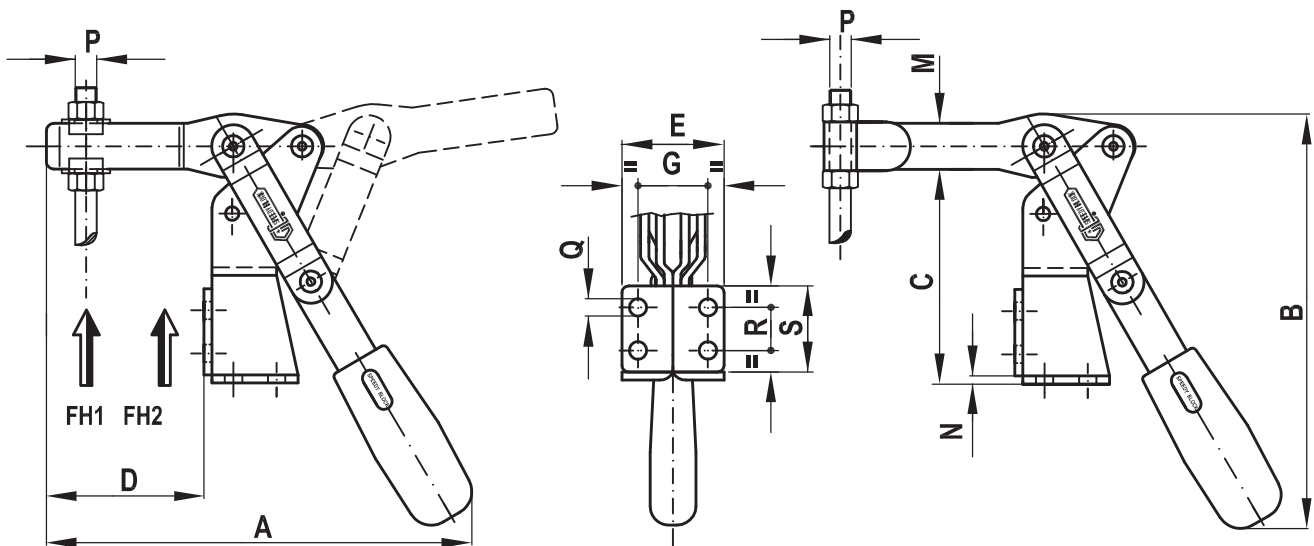
	INOX	A	B	C	D	E	F	G	H	I	L	M	N	O	P	Q	Fh1 (daN)	Fh2 (daN)	gr.
<b>70/B</b>	<b>70/BX</b>	67	109	26	38	16,5	29	8	15		5,5	11	5	20	M5	4,5	90	145	95
<b>70/F</b>	<b>70/FX</b>	67,5	109	26	38,5	16,5	29	8	15	4		11	5	M5	4,5	90	145	95	
<b>125/B</b>	<b>125/BX</b>	85	156	35	50	20,5	35	10	19		6,5	14	6,5	28	M6	5,5	160	300	210
<b>125/F</b>	<b>125/FX</b>	86	156	35	51	20,5	35	10	19	5		14	6,5	M6	5,5	160	300	210	
<b>200/B</b>		110,5	176,5	41,5	67,5	23	43	12	20		8,5	18	6,5	40	M8	6,5	220	350	350
<b>200/F</b>		112,5	176,5	41,5	69,5	23	43	12	20	6		18	6,5	M8	6,5	220	350	350	
<b>300/B</b>		129	218	56,5	79	25	50	14	29		10,5	20	9,5	42	M10	8,5	270	450	550
<b>300/F</b>		130,5	218	56,5	80,5	25	50	14	29	8		20	9,5	M10	8,5	270	450	550	
<b>400/B</b>		162	249	57	110	34,5	52	18	32		13	22	10	66	M12	8,5	300	640	950
<b>400/F</b>		164	249	57	112	34,5	52	18	32	10		22	10	M12	8,5	300	640	950	
<b>500/B</b>		223	335	104,5	146	35	77	18	50		13	30	10	90	M12	10,5	460	800	1800
<b>500/F</b>		225	335	104,5	148	35	77	18	50	10		30	10	M12	10,5	460	800	1815	

# SERIE VERTICALE VERTICAL SERIES



Le rondelle piegate (per tipo AV) ovvero le fascette (per tipo EV) sono comprese nella fornitura. Le viti di pressione sono da ordinare separatamente (vedi accessori a pag 64). Questa serie azionata pneumaticamente si trova a pag. 59.

Flanged washers (Form AV) or bolt retainers (Form EV) are included in the supply. Spindles must be requested separately (see accessories at page 64). You can find this series in power version at page 59.

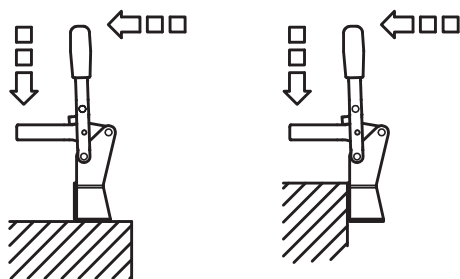


**FORMA AV**  
FORM

**FORMA EV**  
FORM

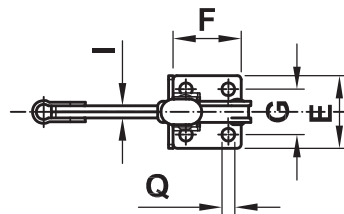
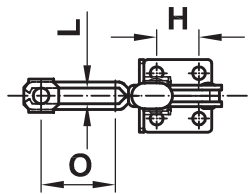
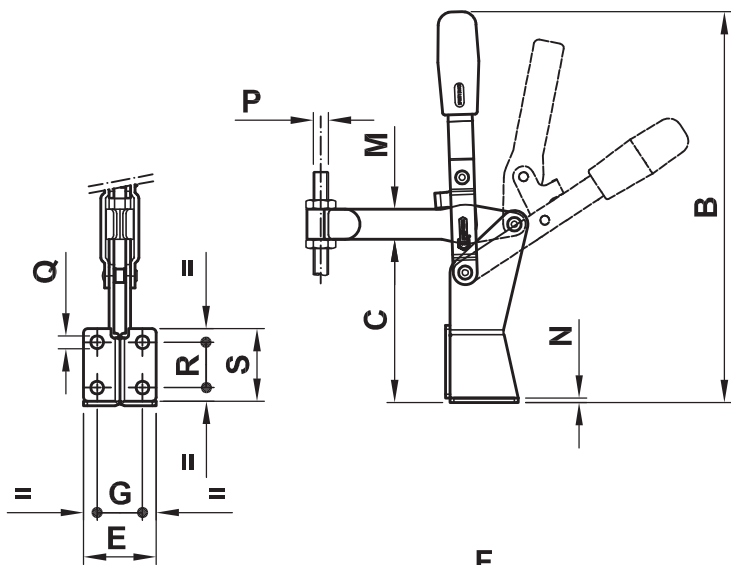
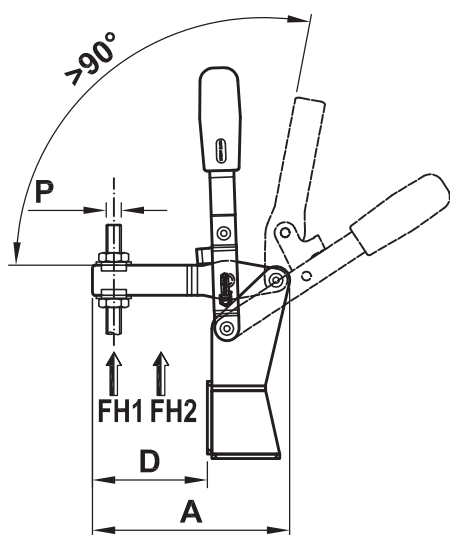
	A	B	C	D	E	F	G	H	I	L	M	N	O	P	Q	R	S	Fh1 (daN)	Fh2 (daN)	gr.
<b>200/AV</b>	157	154	74	58,5	38	32	26	16		8,5	17	3	34	M8	6,5	16	32	120	240	430
<b>200/EV</b>	159	154	74	60,5	38	32	26	16	6		17	3		M8	6,5	16	32	120	240	430
<b>300/AV</b>	193	198	108	76	48	45	30	28		10,4	20	3	42	M10	8,5	30	48	190	280	800
<b>300/EV</b>	195	198	108	78	48	45	30	28	8		20	3		M10	8,5	30	48	190	280	800

## SERIE VERTICALE VERTICAL SERIES



Le rondelle piegate (per tipo AVF) ovvero le fascette (per tipo EVF) sono comprese nella fornitura. Le viti di pressione sono da ordinare separatamente (vedi accessori a pag. 64). Questa serie azionata pneumaticamente si trova a pag. 60.

Flanged washers (Form AVF) or bolt retainers (Form EVF) are included in the supply. Spindles must be requested separately (see accessories at page 64) You can find this series in power version at page. 60.

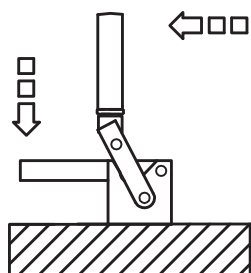


**FORMA**  
**AVF**  
FORM

**FORMA**  
**EVF**  
FORM

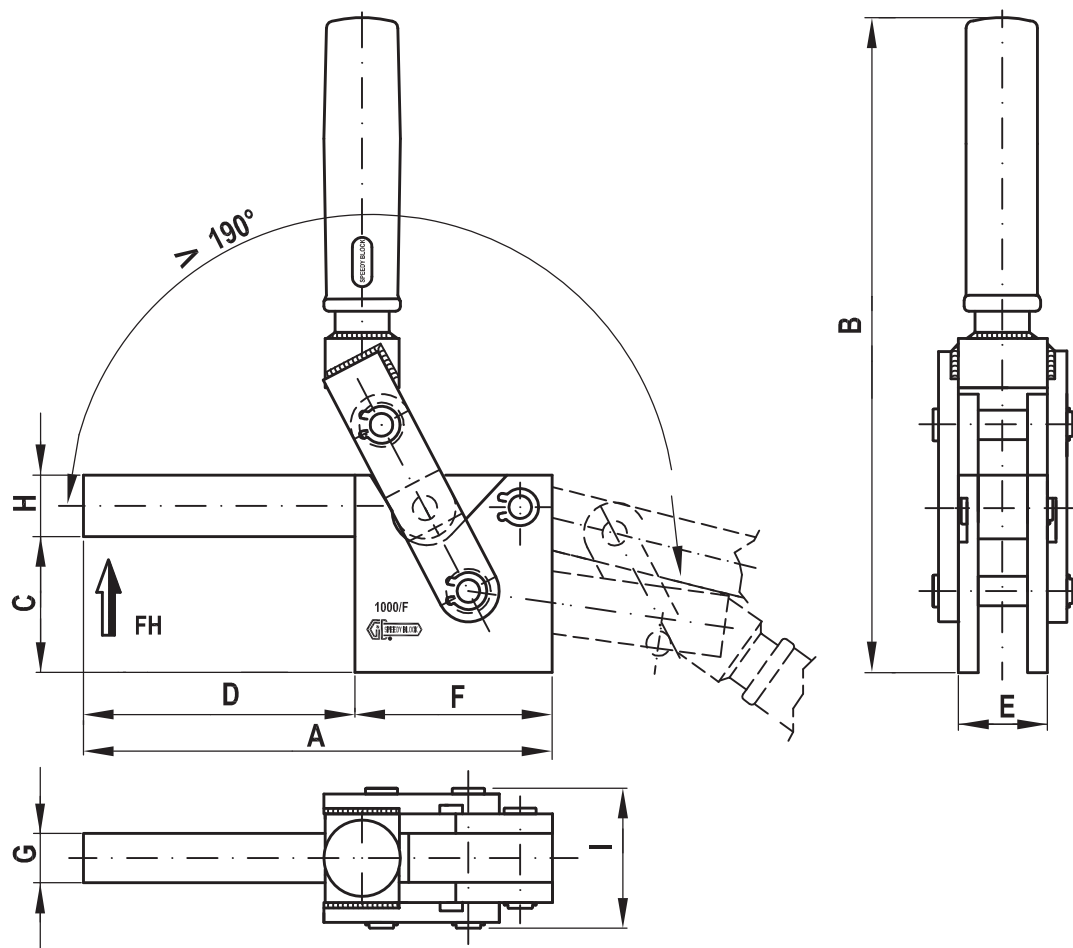
	A	B	C	D	E	F	G	H	I	L	M	N	O	P	Q	R	S	Fh1 (daN)	Fh2 (daN)	gr.
<b>200/AVF</b>	103	203	77	59	38	32	26	16		8,5	17	3	36	M8	6,5	16	32	160	250	390
<b>200/EVF</b>	105	203	77	61	38	32	26	16	6		17	3		M8	6,5	16	32	160	250	400
<b>300/AVF</b>	130	258	105	76	48	45	30	28		10,3	20	3	50	M10	8,5	30	48	240	370	680
<b>300/EVF</b>	132	258	105	77,5	48	45	30	28	8		20	3		M10	8,5	30	48	240	370	690

## SERIE VERTICALE PESANTE HEAVY VERTICAL SERIES



Questi attrezzi sono costruiti in modo da poter essere facilmente smontati così da permettere la rilavorazione dei singoli elementi a seconda delle esigenze d'impiego.

These clamps can be easily disassembled in order to adjust or reshape the parts according to usage requirements.



	A	B	C	D	E	F	G	H	I	Fh (daN)	gr.
<b>1000/F</b>	190	265	55	110	36	80	20	25	57,5	1000	2400
<b>2000/F</b>	220	295	65	120	36	100	20	35	57,5	2000	3600
<b>3000/F</b>	250	320	80	140	45	110	25	40	71	3000	5700