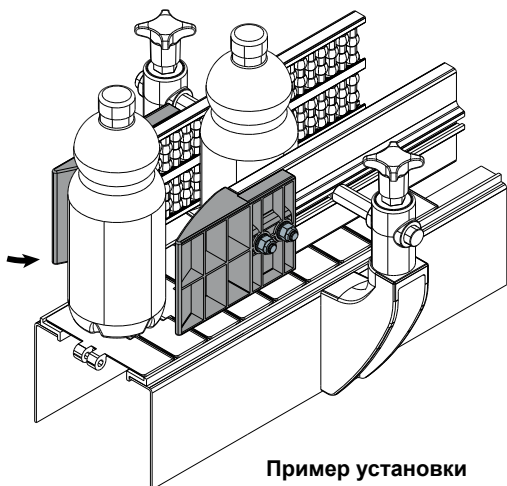
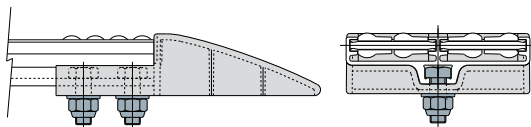


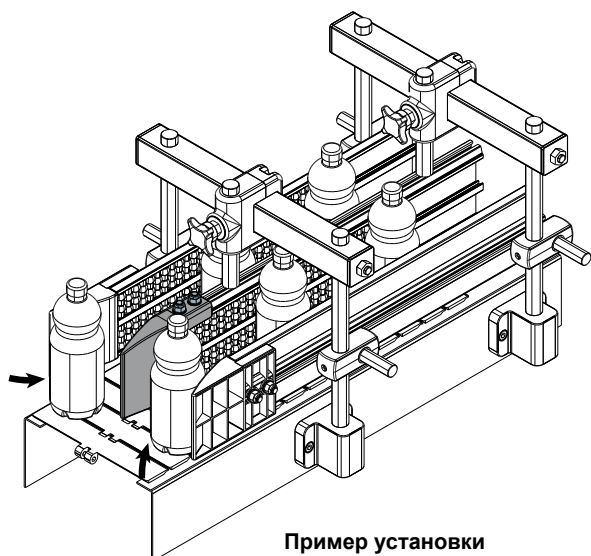
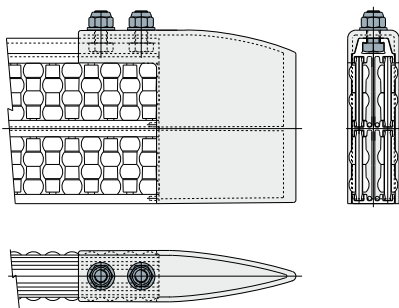
Направляющие продукта и дополнительные принадлежности

Пример установки



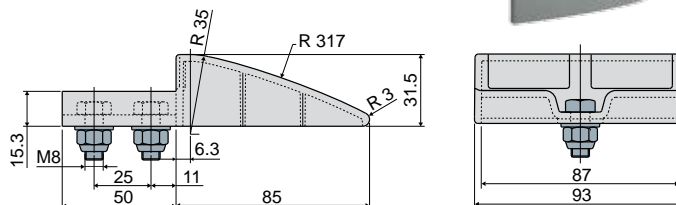
Пример установки

Пример установки



Пример установки

Башмак для двойной боковой направляющей

Дет. **342**

| Код | материалы |
|-------------|--------------------------------|
| 342 / 83361 | полиэтилена |
| 342 / 85984 | РА + самосмазывающаяся добавка |



МАТЕРИАЛЫ: Башмак из полиэтилена или ПА + самосмазывающаяся добавка; болты из нержавеющей стали AISI 304.

ХАРАКТЕРИСТИКИ: Используется с концов боковых направляющих (Дет.307, 474, 326, 477, 356), для подачи продуктов. Вариант с самосмазывающейся добавкой гарантирует максимальную плавность скольжения продукта. Поставляется в комплекте с болтами.

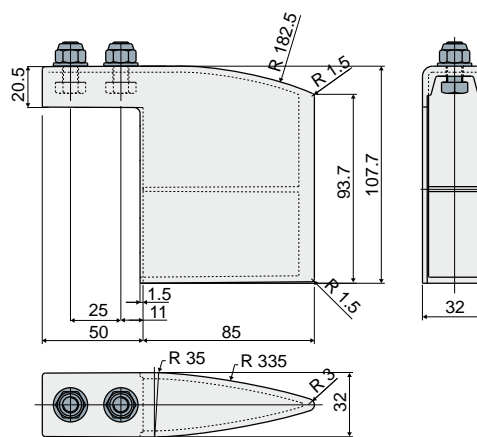
УПАКОВКА: 8 шт.

ПО ЗАПРОСУ:

- БАШМАКИ: Различных цветов.
- УПАКОВКА: Нестандартная.

Башмак для центральной направляющей

(4-х ходовой)

Дет. **343**

| Код | материалы |
|-------------|--------------------------------|
| 343 / 83363 | полиэтилена |
| 343 / 85985 | РА + самосмазывающаяся добавка |



МАТЕРИАЛЫ: Башмак из полиэтилена или ПА + самосмазывающаяся добавка; болты из нержавеющей стали AISI 304.

ХАРАКТЕРИСТИКИ: Используется с концов центральных направляющих (Дет.319, 476, 328, 479, 358), для подачи продуктов. Вариант с самосмазывающейся добавкой гарантирует максимальную плавность скольжения продукта. Поставляется в комплекте с болтами.

УПАКОВКА: 8 шт.

ПО ЗАПРОСУ:

- БАШМАКИ: Различных цветов.
- УПАКОВКА: Нестандартная.



Рекомендуется для применения, требующего максимальной плавности скольжения