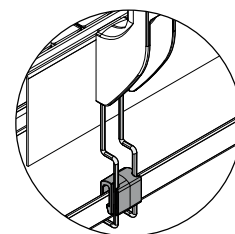
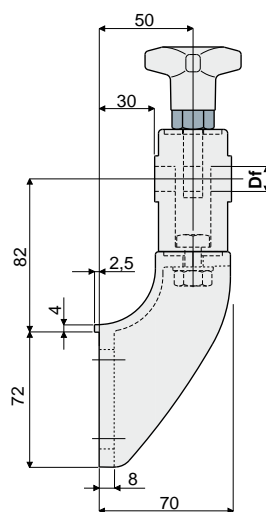
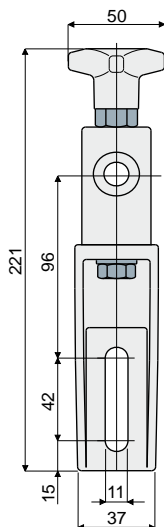


## Опора направляющих

Дет. **279** Опора направляющих  
(с высокой поворачиваемой головкой)



Предрасположение для опоры каплесборника (см.стр. 26)

Df Отверстие для штыря (mm)	Код
12	279 / 82124
14	279 / 82125
16	279 / 82126

**МАТЕРИАЛЫ:** Опора и головка из усиленного полиамида черного цвета; шестиугольная вставка из никелированной латуни; тяга, винт, гайка и шайба из нержавеющей стали AISI 304.

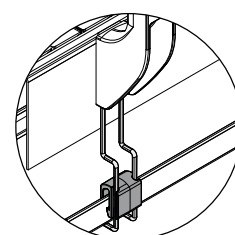
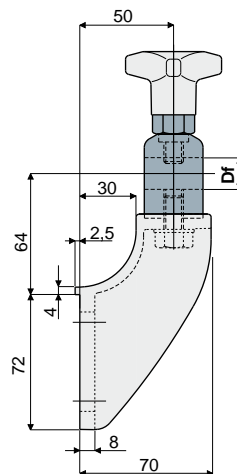
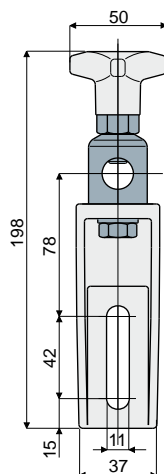
**ХАРАКТЕРИСТИКИ:** Максимальный момент затяжки 4 кгм.

**УПАКОВКА:** 24 шт.

**ПО ЗАПРОСУ:**

- **ОПОРЫ:** Из усиленного полипропилена, различных цветов.
- **УПАКОВКИ:** Нестандартные.

Дет. **216** Опора направляющих  
(с поворачиваемой металлической головкой)



Предрасположение для опоры каплесборника (см.стр. 26)

Df Отверстие для штыря (mm)	Головка из никелированной латуни Код	Головка из нержавеющей стали AISI 304 Код
14 - 16	216 / 80758	216 / 80759

**МАТЕРИАЛЫ:** Опора и маховик из усиленного полиамида черного цвета; головка из нержавеющей стали AISI 304 или никелированной латуни; шестиугольная вставка из никелированной латуни; винт, гайка и шайба из нержавеющей стали AISI 304.

**ХАРАКТЕРИСТИКИ:** Возможность использования штырей диаметром 14 и 16 мм. Максимальный момент затяжки 4 кгм.

**УПАКОВКА:** 24 шт.

**ПО ЗАПРОСУ:**

- **ОПОРЫ:** Из усиленного полипропилена, различных цветов.
- **УПАКОВКИ:** Нестандартные.